

もしもに備えて!

出力保持時間延長モジュール をぜひご活用ください!!

なるほど!

TDKラムダ

Vol.32 (2023年2月号)

予期せぬ入力瞬停などの
入力異常時にデータを保存
したり、安全に装置を停止
させる時間を確保したいん
だけど...
電源の出力保持時間だけで
は足りないんだよなあ...



そんな時は、
TDK-Lambdaが開発
した、もしもの時に備えて
保持時間を延長できる、
出力保持時間延長モジュール
(総称e-hold)を使うの
じゃ!

なるほど!

詳細確認できるよ!



カタログは
こちら



e-hold

e-holdはTDKラムダの登録商標です。

汎用電源の出力側接続タイプ: ZBM20、DBM20

● オープンフレームタイプのZBM20

- 出力保持時間: **380ms** (@20A出力時)
- カバー付オプションあり



左: ZBM20 (標準品)、右: ZBM20/A (カバー付き)

● DINレール取付専用タイプのDBM20

- 出力保持時間: **250ms** (@20A出力時)
- UL/cUL508認証取得

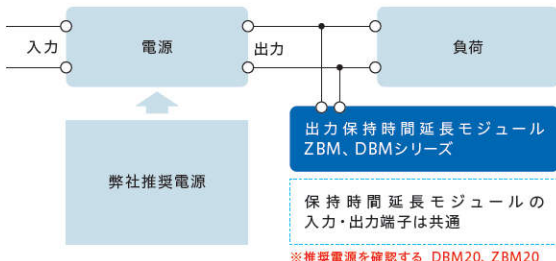
[選べる端子形状]

- 標準品: ネジタイプ
- /Eオプション: スプリングクランプ端子



左: DBM20/E、右: DBM20 (標準品)

接続方法 電源の出力側に接続するだけ!



接続イメージ図 (DBM20)

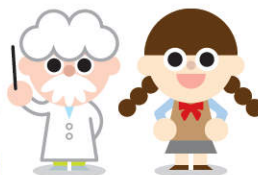


接続条件

電源の出力電圧によって接続モジュールを選定
ZBM20: 12/15/24Vタイプ、DBM20: 24Vタイプをご用意
モジュールへの充電電流0.8A(Typ.)以上の出力可能な電源の選定が必要

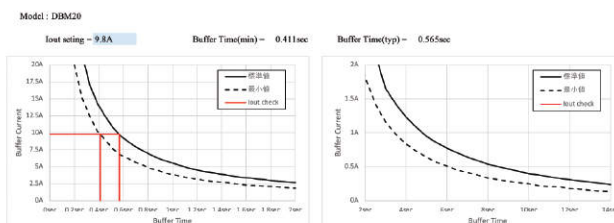
出力保持時間を計算
できるツールも用意
するらしいぞ!
WEBへの公開を楽し
みにしておいてほ
しいのじゃ!

なるほど!



このツールで、型式
データからは読み取
れなかった細かい値
も計算できるよう
になるんだね!
すごい!

イメージ図



なるほど!

大変お待たせしました。お待たせしすぎたのかもしれない。



パワーマッチングチャートがこのたび、ウェブページで使用可能に!



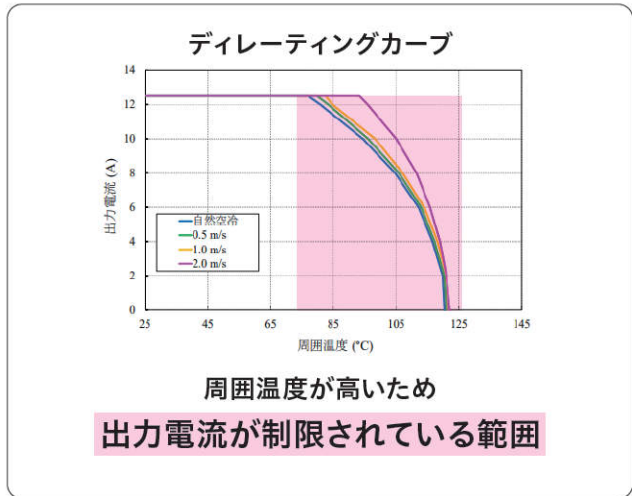
ところで、パワーマッチングチャートってなあに?

お客様に正しく・分かりやすく・簡単に、ディレーティングをシミュレーションしていただくツールだよ★



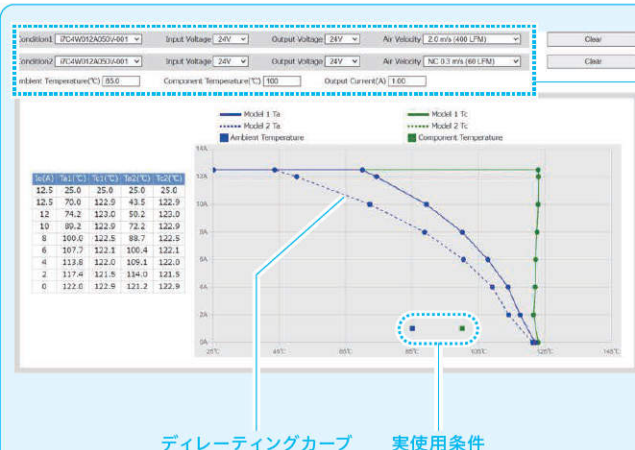
じゃあ、ディレーティングってなあに?

お客様の使用環境/条件が厳しと、出力電流(電力)は仕様規格書に記載の定格値よりも制限をかけて使用しなければいけないことをディレーティングと言うのじゃ。



最近の製品は、ディレーティング条件が複雑化しています!

従来ダウンロードする必要があったパワーマッチングチャートを、このたびウェブページ化してより使いやすく改良しました。ぜひご利用ください。※近日公開予定、初回リリースは、i3A、i6A、i7C



品番と使用条件を選択すると、ディレーティングカーブが表示されます。また実使用条件(温度・出力電流)を入力すると、ディレーティング範囲内であるか確認できます。

基板搭載(オンボード)タイプには、外付抵抗値の計算ツールもご用意します。

Model: i7C4W008A120V-001

Vout(V): 24.0

Rup: 1304.6Ω

Rup(Ω): 1300

Vout: 24.0V

- ※1. このカタログの内容は改良のために予告なく仕様・デザインを変更することがありますのでご了承ください。製品のご使用前には、各製品のカタログ・取扱説明書を必ずお読みください。正確には、納入仕様書をご請求いただき、内容をご確認ください。
- ※2. 掲載されている社名、製品名、サービスマーク等は、日本およびその他の国におけるTDK株式会社、TDKラムダ株式会社またはその子会社の商標または登録商標です。なお、本文中では、一部を除き、®とTMは明記していません。
- ※3. TDKコーポレートマークはTDK株式会社の商標または登録商標です。

TDK

TDKラムダ株式会社

〒103-6128 東京都中央区日本橋二丁目5番1号 日本橋高島屋三井ビルディング

<https://www.jp.lambda.tdk.com/ja/>

■お問い合わせ **旭テック株式会社**

東京支店 〒110-0016 東京都台東区台東2-30-10 台東オリエントビル3F
Tel 03-3835-4861 Fax 03-3832-4016

本社 〒535-0002 大阪府大阪市旭区大宮4-22-22
Tel 06-6953-1141 Fax 06-6954-8855

名古屋営業所 〒452-0821 愛知県名古屋市中区小田井2-221
Tel 052-503-1888 Fax 052-503-5305

仕様等、技術的なお問い合わせ 受付時間 平日9:00~12:00、13:10~17:00(弊社指定の休日を除く)

■スイッチング電源に関して TEL:0120-507039 FAX:0120-178090

■ノイズフィルタに関して TEL:0120-518023 FAX:0120-178090