

なる
ほど!

～電源・ノイズフィルタの耳寄り情報をお届けします!～

TDK

TDKラムダ

Vol.13(2019年4月号)



TECHNO-FRONTIER 2019出展のご案内

会期:2019年4月17日(水)～19日(金) 10:00～17:00

会場:幕張メッセ(EMC/電源展ブース:5B-46)

TDKラムダの見どころ

- 通信機能搭載電源による視覚デモンストレーション
 - 業界最小サイズ定電力制御も可能な直流安定化電源
 - ワイド入出力 昇降圧DC-DCコンバータ
 - 小型・高効率DINレール電源ラインアップ
 - コイル1段 低背&ブックタイプ 三相ノイズフィルタ等
- 新たなソリューションについてご紹介いたします。

是非ともブースにお越し頂けますよう、お願い申し上げます。

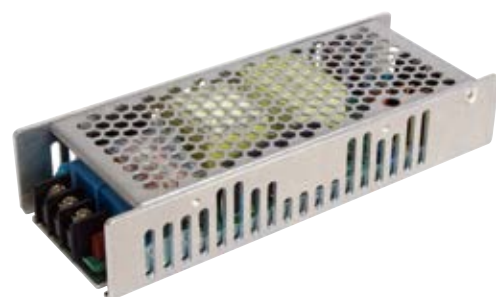
絶賛
発売中

薄型・低背ユニット型・ピーク負荷対応 AC-DC電源CUS200LJ開発

＝特徴＝

- 低背:高さ31mm
- 自然空冷120W、筐体放熱150W
- 200Wピーク負荷対応
- 広い動作周囲温度:-25～+70℃の温度範囲で使用可能
- 豊富な出力電圧ラインアップ(3.3, 4.2, 5, 12, 24VDC)

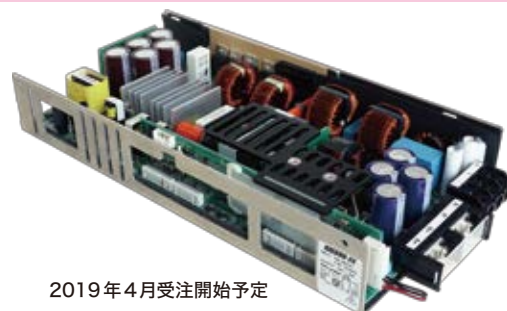
※大型映像機器・LED表示器にも最適



GXEシリーズに/HD:高耐環境タイプ (耐塵、耐振動・衝撃:MIL-STD-810G)ラインアップ

＝特徴＝

- 高耐環境タイプ(内部基板コーティング:耐塵性向上)
- 「MIL-STD-810G」準拠(耐振動・耐衝撃)
- -40℃起動保証
- カバー付タイプ/HDAモデルも用意



2019年4月受注開始予定

困ったときの
対処法

GXE600の“GUI” 1歩前進!!

ユーザーフレンドリーに磨きをかけたGUI!!

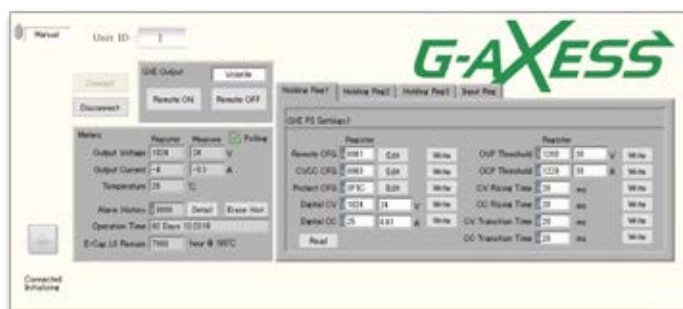
簡単・手軽に操作頂けるようにグラフィックスを取り入れたタイプ

『Graphical画面モード』をご用意いたしました

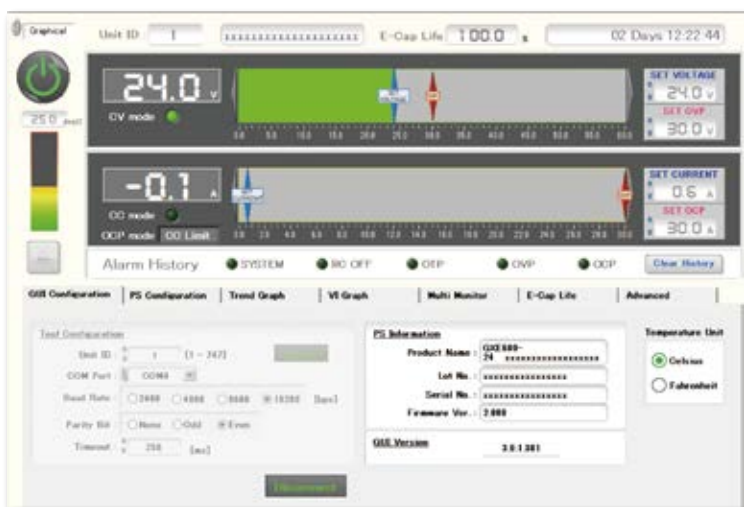


Manual画面モードだと
本格的な感じがして、
設定が難しそうだな

Manual画面モード(従来のモード)



Graphical画面モード 今回新たに用意しました



Graphical画面モードは
直感的に設定できるよう
グラフィックスを取り入れ
たのじゃ!!



なるほど!!
視覚でイメージできるので、
はじめて設定する僕でも
抵抗無く扱えそうだな☆

*1 TDKプロダクトセンター:

<https://product.tdk.com/info/ja/index.html>

▶GXE600の「詳細情報」に進んでいただきますと、

「技術支援ツール」よりソフトウェアをダウンロードできます。

早速、TDKプロダクトセンター*からGUIを
ダウンロードしてGXEを動かしてみよう!!



- ※1. このカタログの内容は改良のために予告なく仕様・デザインを変更することがありますのでご了承ください。製品のご使用前には、各製品のカタログ・取扱説明書を必ずお読みください。正確には、納入仕様書をご請求いただき、内容をご確認ください。
- ※2. 掲載されている社名、製品名、サービスマーク等は、日本およびその他の国におけるTDK株式会社、TDKラムダ株式会社またはその子会社の商標または登録商標です。なお、本文中では、一部を除き、®とTMは明記していません。
- ※3. TDKコーポレートマークはTDK株式会社の商標または登録商標です。


TDKラムダ株式会社

〒103-6128 東京都中央区日本橋二丁目5番1号 日本橋高島屋三井ビルディング
<https://www.tdk-lambda.co.jp/ja/>

■お問い合わせ・ご用命は当社までどうぞ

仕様等、技術的なお問い合わせ 受付時間 9:00~17:00(土日祝日を除く)

■スイッチング電源に関して TEL:0120-507039 FAX:0120-178090
■ノイズフィルタに関して TEL:0120-518023 FAX:0120-178090